

Datos sobre la recogida de residuos sólidos urbanos. Fracción de resto

Zona de referencia planta de transferencia de Sabiñánigo.

Los datos que se disponen de la recogida vienen determinados por la diferente forma de actuar en cada una de las plantas de transferencia.

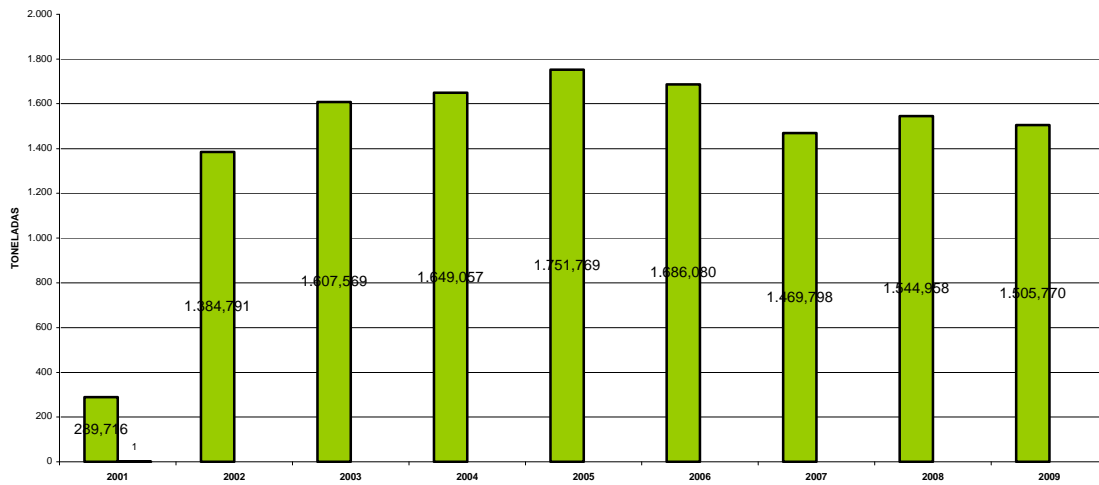
Los residuos en la Planta de transferencia de Sabiñánigo son pesados, por lo que se disponen datos diarios de los kilos de residuos que se generan. Se disponen series de datos desde el año 2003.

<u>ENERO</u>				<u>FEBRERO</u>				<u>MARZO</u>				<u>ABRIL</u>			
		16	3080			16	5580			16	7410			16	4150
1	0	17	4150	1	7460	17	8230	1	5770	17	3280	1	2420	17	7800
2	14900	18	4580	2	5340	18	3150	2	9450	18	3370	2		18	0
3	11740	19	9510	3	4370	19	2980	3	4230	19	4680	3	2380	19	4250
4	9910	20	3580	4	10680	20	3570	4	3170	20	5670	4	2580	20	5980
5	12090	21	4480	5	0	21	3880	5	3480	21	8180	5	7870	21	4080
6	8850	22	3060	6	4580	22	5680	6		22	8890	6	6080	22	3670
7	10690	23	5190	7	0	23	5080	7	5880	23	10070	7	4380	23	2680
8	5910	24		8	0	24	9960	8	4700	24	3870	8	4780	24	2700
9	4980	25	3680	9	8440	25	4170	9	10600	25	3390	9	7020	25	2520
10	3280	26	5360	10	3870	26	5770	10	3280	26	3780	10	8250	26	4170
11	8120	27		11	1280	27	4800	11	3630	27	3910	11	8390	27	
12	6330	28	6180	12	3080	28	5430	12	3070	28	3670	12	11000	28	7240
13	3220	29	4530	13	5650			13	0	29	3580	13	9360	29	3370
14	4970	30	6030	14	7650			14	5200	30	3500	14	8780	30	
15	3480	31	5720	15	7860			15	8630	31	3710	15	3610		
	108,47		69,13		70,26		68,28		71,09		80,96		86,9		52,61
			177,6				138,54				152,05				139,51

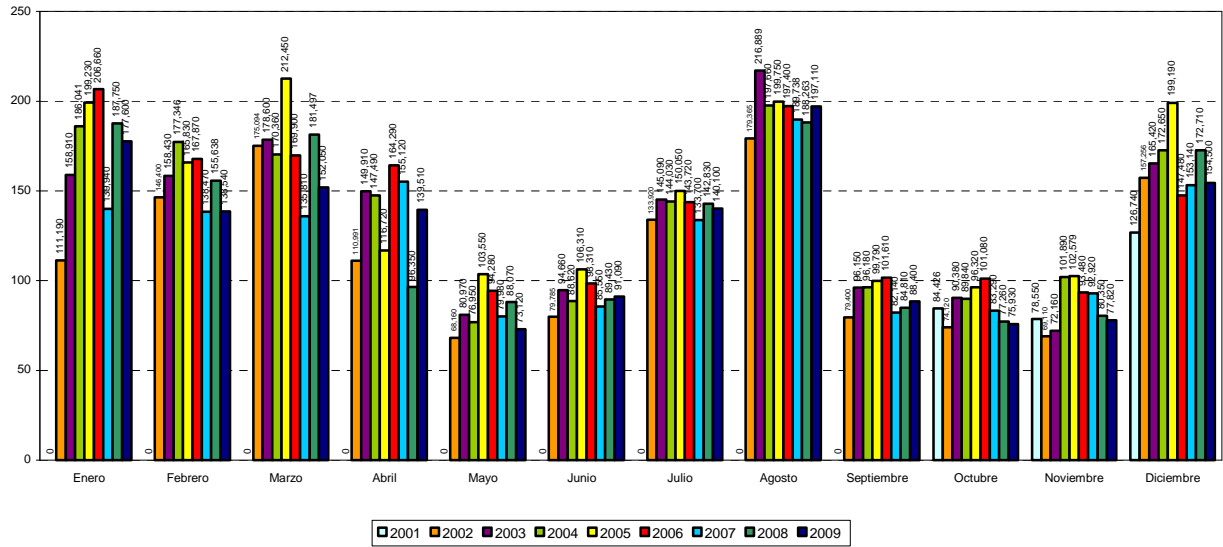
<u>MAYO</u>				<u>JUNIO</u>				<u>JULIO</u>				<u>AGOSTO</u>			
		16	1370			16	3330			16	3570			16	7300
1		17		1	6870	17	4010	1	3240	17	4170	1	4360	17	8590
2	6120	18	5610	2	2470	18		2	3970	18	3770	2	6340	18	6310
3	5140	19	3210	3	2470	19	4380	3	3820	19	6040	3	7190	19	6540
4	4580	20	2260	4		20	1570	4	3040	20	6400	4	10880	20	4880
5	2080	21		5	4970	21		5	4390	21	3890	5	8410	21	5530
6	2710	22	3710	6	1850	22	7320	6	4910	22	4710	6	6360	22	7580
7		23	2220	7		23	5680	7	4030	23	5270	7	6170	23	6700
8	3280	24		8	5260	24	2920	8	3360	24	4080	8	7980	24	5990
9	1770	25	5270	9	2610	25		9	3480	25	5170	9	7700	25	5180
10		26	3470	10	3520	26	4380	10	3780	26	4920	10	7380	26	6630
11	7460	27		11	1350	27	1930	11	3720	27	6260	11	7320	27	4180
12		28	2590	12	2420	28		12	4770	28	4570	12	7810	28	5070
13	2240	29	3030	13	2070	29	8070	13	5380	29	5770	13	5870	29	5690
14		30	1960	14		30	4070	14	4300	30	5860	14	1980	30	4180
15	3040	31		15	7570			15	4520	31	4940	15	5520	31	5490
	38,42		34,7		43,43		47,66		60,71		79,39		101,27		95,84
			73,12				91,09				140,1				197,11

<u>SEPTIEMBRE</u>				<u>OCTUBRE</u>				<u>NOVIEMBRE</u>				<u>DICIEMBRE</u>			
		16	3320			16	3110			16	6480			16	2680
1	4060	17		1		17		1		17	3470	1		17	3380
2	3230	18	3880	2	4040	18		2	6930	18	3580	2	3380	18	3770
3	3900	19	2070	3	1120	19	5110	3	5570	19		3	4380	19	3280
4	3880	20		4		20	3870	4	3720	20		4	4880	20	3280
5	3570	21	5080	5	4880	21		5		21	2140	5	4620	21	4370
6	3250	22	3730	6	3620	22		6	2980	22		6	7750	22	2680
7	4520	23	3380	7	3170	23	3170	7	2100	23	5980	7	7690	23	3680
8	3270	24		8		24	2270	8		24	2580	8	9990	24	2380
9	2610	25	3380	9	3080	25		9	830	25	4470	9	11150	25	0
10	2700	26	2150	10	2170	26	5980	10	4180	26		10	4570	26	7510
11	2340	27		11		27	2470	11	2120	27	5470	11	3420	27	4040
12	2380	28	6080	12	7860	28	2610	12		28	1920	12	3270	28	7780
13	2980	29	3760	13	5120	29		13	5870	29		13	3480	29	7980
14	3670	30	2480	14	3570	30	5820	14	1880	30	5550	14	4980	30	8180
15	2730			15	1080	31	1810	15				15	2480	31	13470
	49,09		39,31		39,71		36,22		36,18		41,64		76,04		78,46
			88,4				75,93				77,82				154,5

TONELADAS POR AÑOS



TONELADAS POR MESES



INCREMENTO BASURAS

